

GIGA X3 Professional



Cambiar el filtro

Material necesario:

Cartucho CLARIS Pro Blue

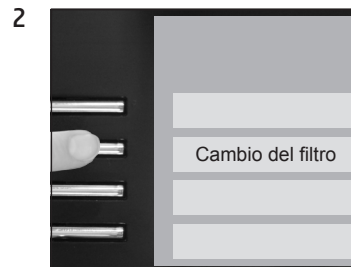
Bolsa de 4 uds (Art. 69670)



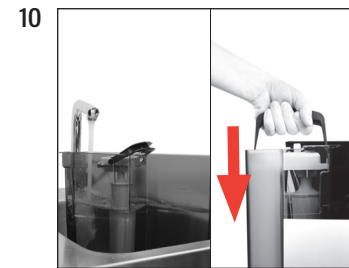
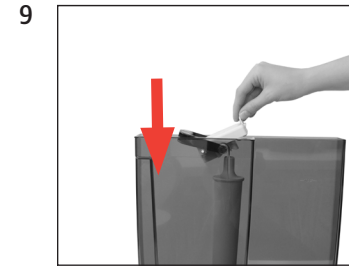
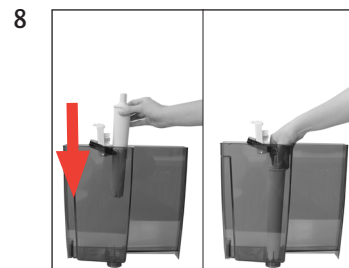
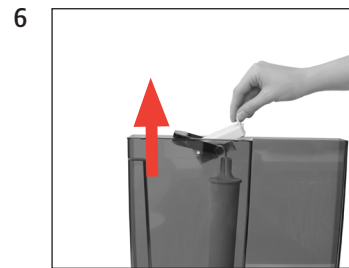
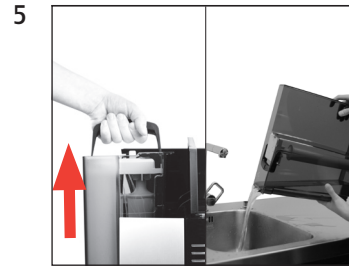
Condición previa: **»Cambio del filtro«**



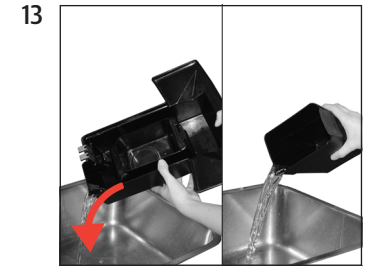
»Estado de conservación (1/5)«



»Cambiar el filtro.« / »Pulsar el Rotary Switch.«



**»El filtro se enjuaga.«
»Vaciar la bandeja recogegotas.«**



»Cambio del filtro« / »El filtro se ha enjuagado correctamente.«

»Por favor, seleccione su producto.«



Esta guía rápida no sustituye al «Modo de empleo GIGA X3 Professional». Lea y respete en todo caso primero las indicaciones de seguridad y advertencias preventivas con el fin de evitar peligros.